

# Die Rabmer Inspektions- und Reinigungsverfahren auf einen Blick

- Reinigung von Druckleitungen ( Wasser, Gas, Öl und Industrie) mit Höchstdruck- und Molchreinigung
- Kanalreinigung mit Hochdruck- und mechanischer Spülung
- Inspektion von Rohrleitungen aller Art mit modernen CCTV-Kamerasystemen
- Digikan® Datenbank System für eine PC unterstützte Wartung und Instandhaltung des Kanalnetzes

## Qualität – Sicherheit für unsere Kunden

Die hohen Qualitätsstandards der Rabmer Bau Gruppe garantieren, dass unsere Kunden optimale Lösungen erhalten. Wir sind ein ISO 9001 und SCC\*\* zertifiziertes Unternehmen und lassen unsere Produkte regelmäßig bei externen Prüflabors testen.

Für weitere Informationen steht Ihnen das Rabmer Team gerne zur Verfügung.

**— rabmer —**

### Rabmer Bau Gruppe

A – 4203 Altenberg bei Linz, Bruckbachweg 23, Austria  
T + 43(0)7230 7213-0, F + 43(0)7230 8093-731  
info@rabmer.at, www.rabmer.com

**— rabmer —**

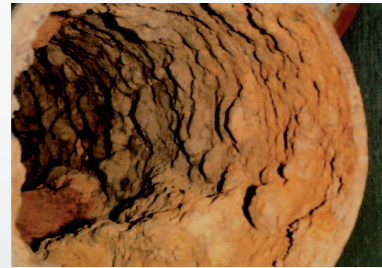


**Reinigung und  
Zustandserhebung**

Kompetenz – Technologie – Qualität – Innovation

# Reinigung

Voraussetzung für die Durchführung von Sanierungen ist eine gründliche Rohrreinigung und Rohrkalibrierung. Für die unterschiedlichen Reinigungsanforderungen stehen unterschiedlichste Verfahren zur Verfügung.



## Molchreinigung

Diese Reinigungsmethode wird bei Druckrohrleitungen, im Gas-, Wasser- und Ölsektor ab einem Durchmesser von DN 50 mm zur Entfernung von Ablagerungen und Innenkrustationen bzw. zur biologischen-bakteriologischen Desinfektion eingesetzt. Unterschiedliche Reinigungselemente (Molche) mit verschiedenen Härtegraden und Beschichtungsformen werden über eine spezielle Einbaustation in die zu reinigende Leitung eingebracht und mittels Wasserdruck vorwärts bewegt. Zum Abschluss wird mit Druckluft getrocknet. Es können sowohl offene als auch geschlossene Systeme und mehrere Kilometer ohne Aufgrabung bzw. Leitungstrennung in einem Stück gereinigt werden.



## Hochdruckspülung

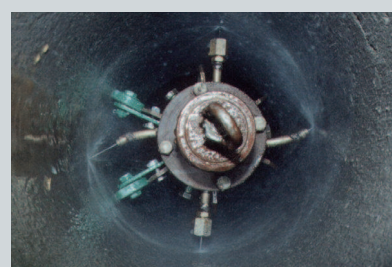
Die Hochdruckspülung wird zur Kanalreinigung bzw. zur Entfernung nicht verfestigter Ablagerungen eingesetzt. Mittels einer Hochdruckpumpe und speziellen Rotordüsen wird Wasser in die Rohrleitung gespült, wobei Fördermengen bis zu 300 l/min und Drücke bis zu 240 bar erreicht werden. Diese Fahrzeuge sind meist auch mit einer Saugvorrichtung ausgestattet.

## Mechanische Reinigung

Mechanische Reinigungsgeräte dienen zunächst zum Lösen und Auflockern verfestigter Ablagerungen und dann zum Räumen der Feststoffe. Je nach Verschmutzungsgrad und Rohrnennweite kommen hydromechanische Fräsen, Kettenschleuderköpfe und Rotierdüsen sowie Motorwinden unterschiedlicher Zugkraft zum Einsatz.

## Höchstdruckreinigung

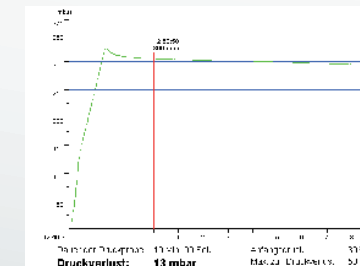
Für die Herstellung von metallisch reinen bzw. fett- und korrosionsfreien Rohren und Oberflächen setzen wir modernste Höchstdruckstrahlgeräte, die einen Druck von bis zu 1800 bar erzeugen können.



# Zustandserhebung

## Dichtheitsprüfung

Mit geeichten Messgeräten werden Rohrleitungen entweder mit Luft oder mit Wasser auf ihre Dichtheit untersucht. Parallel dazu wird ein computergesteuertes Zeit-Druck-Diagramm erstellt.



## TV-Untersuchung

Eine gründliche und effiziente Sanierung erfordert zuvor eine sorgfältige Untersuchung der Rohrleitung. Hierfür werden spezielle TV-Kamera-Fahrwagen eingesetzt. Die modernste Farb- und Schwenkkopftechnik ermöglicht das tatsächliche Schadensbild einer defekten Rohrleitung zu erkennen und exakt aufzuzeichnen.



## DIGIKAN - Software/Leitungskataster

Um die immer größer werdende Datenflut im Abwasserbereich in geordnete Bahnen zu lenken haben wir das Softwarepaket DIGIKAN entwickelt. Hier sind Kanalkataster, CAD-Pläne, Auskunftsdatei, Sanierungskonzepte, Wartung und Budgetierung in einem Paket enthalten.

Mit der Software DIGIKAN können die Bereiche Stammdaten, Zustandsdaten und laufende Wartung in einer gemeinsamen Datenbank verarbeitet und mittels eines Statistik-Moduls miteinander verknüpft bzw. in Abhängigkeit gesetzt werden. Durch die Verbindung mit computerunterstützten Zeichenprogrammen können diese auch am Bildschirm beim jeweiligen Rohrabschnitt eingeblendet werden. Zusätzlich können aufgrund der erfassten Daten jederzeit Sanierungskonzepte erstellt werden, wodurch eine exakte Planung von Sanierungsvorhaben erleichtert wird.

